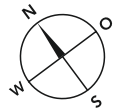
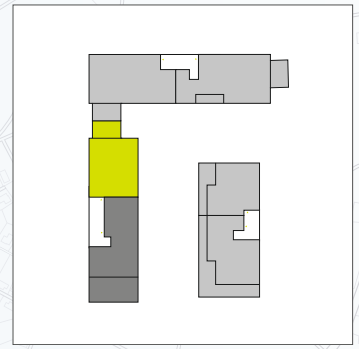


Wohnflächen

Kochen/Essen/Wohnen	ca.	43,18 m ²
Schlafen	ca.	13,11 m ²
Zimmer 1	ca.	11,10 m ²
Zimmer 2	ca.	11,14 m ²
Flur	ca.	7,71 m ²
Bad	ca.	6,53 m ²
WC	ca.	2,59 m ²
Abst.	ca.	1,41 m ²
Balkon*	ca.	9,31 m ²
Gesamt	ca.	106,08 m²

* Gartenterrassen, Balkone, Loggien und Dachterrassen sind zu 50% ihrer Nutzfläche berechnet.



unverbindl. Illustrationen



Legende

HKV	Heizkreisverteiler	RR	Regenrohr
UV	Unterverteiler	2.RW	Zweiter Rettungsweg
MV	Medienverteiler	SNR	Sondernutzungsrecht
WST	Wohnungstation		