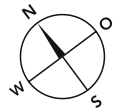
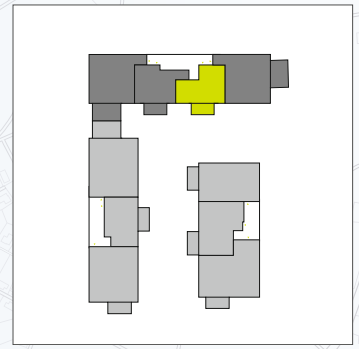


**Wohnflächen**

Kochen/Essen/Wohnen	ca.	25,59 m <sup>2</sup>
Schlafen	ca.	14,06 m <sup>2</sup>
Flur	ca.	5,58 m <sup>2</sup>
Bad	ca.	5,57 m <sup>2</sup>
Abst.	ca.	1,77 m <sup>2</sup>
Balkon*	ca.	4,84 m <sup>2</sup>

**Gesamt ca. 57,41 m<sup>2</sup>**

\* Gartenterrassen, Balkone, Loggien und Dachterrassen sind zu 50% ihrer Nutzfläche berechnet.



unverbindl. Illustrationen



**Legende**

HKV	Heizkreisverteiler	RR	Regenrohr
UV	Unterverteiler	2.RW	Zweiter Rettungsweg
MV	Medienverteiler	SNR	Sondernutzungsrecht
WST	Wohnungsstation		