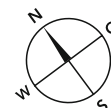
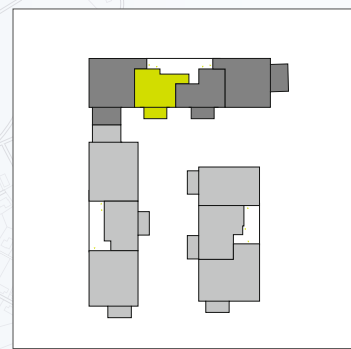


Wohnflächen

Kochen/Essen/Wohnen	ca.	30,27 m ²
Schlafen	ca.	12,78 m ²
Flur 1	ca.	2,05 m ²
Flur 2	ca.	3,52 m ²
Bad	ca.	5,43 m ²
Abst.	ca.	1,44 m ²
Balkon*	ca.	4,84 m ²
Gesamt	ca.	60,33 m²

* Gartenterrassen, Balkone, Loggien und Dachterrassen sind zu 50% ihrer Nutzfläche berechnet.



unverbindl. Illustrationen



Legende

HKV	Heizkreisverteiler	RR	Regenrohr
UV	Unterverteiler	2.RW	Zweiter Rettungsweg
MV	Medienverteiler	SNR	Sondernutzungsrecht
WST	Wohnungsstation		