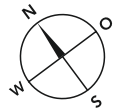
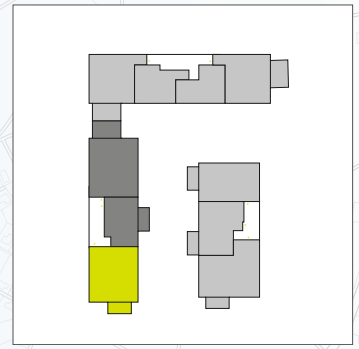


Wohnflächen

Kochen/Essen/Wohnen	ca.	30,70 m ²
Schlafen	ca.	14,44 m ²
Zimmer 1	ca.	11,05 m ²
Zimmer 2	ca.	11,05 m ²
Flur	ca.	11,35 m ²
Bad	ca.	6,71 m ²
WC	ca.	2,59 m ²
Abst.	ca.	1,34 m ²
Balkon*	ca.	4,95 m ²
Gesamt	ca.	94,18 m²

* Gartenterrassen, Balkone, Loggien und Dachterrassen sind zu 50% ihrer Nutzfläche berechnet.



unverbindl. Illustrationen



Legende

HKV	Heizkreisverteiler	RR	Regenrohr
UV	Unterverteiler	2.RW	Zweiter Rettungsweg
MV	Medienverteiler	SNR	Sondernutzungsrecht
WST	Wohnungsstation		