

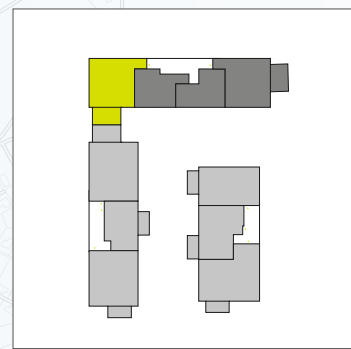
Haus 2, 1. Obergeschoss  
**3-Zimmer-Wohnung 2.05**

barrierefrei gem. § 35 LBO

**Wohnflächen**

Kochen/EsSEN/Wohnen	ca.	26,99 m <sup>2</sup>
Schlafen	ca.	14,43 m <sup>2</sup>
Zimmer	ca.	11,08 m <sup>2</sup>
Flur	ca.	14,08 m <sup>2</sup>
Bad	ca.	5,78 m <sup>2</sup>
WC	ca.	2,01 m <sup>2</sup>
Abst.	ca.	1,48 m <sup>2</sup>
Balkon*	ca.	9,31 m <sup>2</sup>
<b>Gesamt</b>	<b>ca.</b>	<b>85,16 m<sup>2</sup></b>

\* Gartenterrassen, Balkone, Loggien und Dachterrassen sind zu 50% ihrer Nutzfläche berechnet.



unverbindl. Illustrationen



**Legende**

HKV	Heizkreisverteiler	RR	Regenrohr
UV	Unterverteiler	2.RW	Zweiter Rettungsweg
MV	Medienverteiler	SNR	Sondernutzungsrecht
WST	Wohnungsstation		