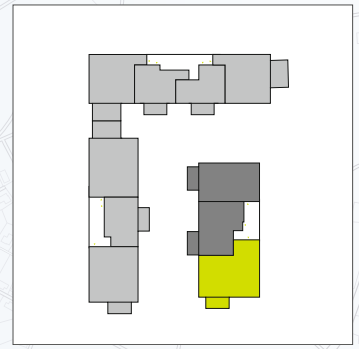


Wohnflächen

Kochen/Essen/Wohnen	ca.	32,17 m ²
Schlafen	ca.	15,11 m ²
Zimmer 1	ca.	11,99 m ²
Zimmer 2	ca.	10,62 m ²
Flur	ca.	15,67 m ²
Bad	ca.	7,11 m ²
Du/WC	ca.	4,36 m ²
Abst.	ca.	1,17 m ²
Balkon*	ca.	4,95 m ²
Gesamt	ca.	103,15 m²

* Gartenterrassen, Balkone, Loggien und Dachterrassen sind zu 50% ihrer Nutzfläche berechnet.



unverbindl. Illustrationen



Legende

HKV	Heizkreisverteiler	RR	Regenrohr
UV	Unterverteiler	2.RW	Zweiter Rettungsweg
MV	Medienverteiler	SNR	Sondernutzungsrecht
WST	Wohnungsstation		